

Oban



Oban est un refuge populaire qui doit son succès à l'abri qui lui donne l'île de Kerrera- ce qui donne un port naturel. Le port abrite nombreux vaisseaux commerciaux, de pêche et de loisir, et il est autrement appelé 'La porte aux Iles'. Oban est le centre d'un raccordement de transport publiques tel que les lignes de bus, train et ferrys. En conséquence Oban est le port d'Ecosse le plus animé, et fourni des services clé pour la vie des communautés des îles.

Oban et les eaux aux alentours offrent au marin de loisir un passage tranquille, des paysages époustouffants et des équipements excellents. L'approche peut se faire au sud à travers le scénique et tranquille Sound of Kerrera ou plus directement via l'entrée nord.

Ce guide à été conçu pour fournir aux marins et aux propriétaires de petites embarcations des informations qui contribueront a une bonne navigation et que les personnes concernées puissent profiter de la région

www.obanharbour.scot

Oban Bay Management Group



CALMAC HARBOURS
Working in Partnership to Improve Marine Safety in Oban

À N'ES PAS SERVIR POUR LA NAVIGATION



Equipements Disponible

| Disponible | Oban Ville | Amarrage des visiteurs | Pontons | Gasoil | Essence | Water | Gaz en bouteille | Électricité | Wifi | Douches | Toilettes | Blanchisserie | Fournitures marines | Supermarché | Bar/Restaurant | Recyclage | Poubelles | Point de mise à l'eau | Chantier naval avec grue | Services de réparation | |
|------------|------------|------------------------|---------|--------|---------|-------|------------------|-------------|------|---------|-----------|---------------|---------------------|-------------|----------------|-----------|-----------|-----------------------|--------------------------|------------------------|---|
| ● | ● | ● | ● | ● | ● | ● | ● | ● | ● | ● | ● | ● | ● | ● | ● | ● | ● | ● | ● | ● | ● |
| ● | ● | ● | ● | ● | ● | ● | ● | ● | ● | ● | ● | ● | ● | ● | ● | ● | ● | ● | ● | ● | ● |
| ● | ● | ● | ● | ● | ● | ● | ● | ● | ● | ● | ● | ● | ● | ● | ● | ● | ● | ● | ● | ● | ● |

Isle of Kerrera

Ardentrive Hill

Hutcheson's Monument

Kerrera Marina

Chenal Pour Grands Vaisseaux Voir Avertissement 1

VITESSE LIMITEE A 10 NOEUDS

Maiden Island

Oban Bay

VITESSE LIMITEE A 10 NOEUDS

Community Berthing

VITESSE LIMITEE A 6 NOEUDS

Sgeir Rathaid

VITESSE LIMITEE A 6 NOEUDS

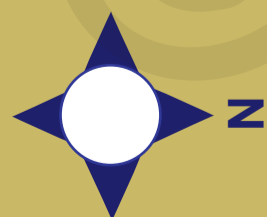
CalMac Pier Voir Avertissement 2

Pontons du North Pier

ÉCOUTEZ VHF CH12



DIRECTION DE BALISAGE



Dunstaffnage Marina



4nm

Avertissement 1
Chenal à Grands Navires
Les petites embarcations de moins de 20m de long ne doivent pas gêner le passage des grands vaisseaux qui entrent ou qui quittent la baie. Les petites embarcations doivent éviter d'utiliser le chenal désigné pour les grands vaisseaux qui passe à travers le centre de l'entrée nord et doivent utiliser le chemin recommandé pour petites embarcations à l'endroit montré ci-contre. Il faut aussi prendre en considération l'amplitude des mouvements requis par les grands navires pour prendre un virage serré. La poupe d'un grand navire se dirige vers le côté est de l'entrée nord du chenal quand il tourne pour entrer ou quitter la baie. Cet endroit est à éviter.

Avertissement 2
Jetée de CalMac
Cet endroit est très animé avec des grands ferrys, qui manoeuvrent de leur poste d'amarrage à quai. Gardez vos distances de cet endroit quand il est occupé par un vaisseau ou quand des vaisseaux manoeuvrent. Ils requièrent beaucoup d'espace pour manoeuvrer. Ne jamais s'approcher à qu'on vous a vu. Maintenir une veille complète à tout moments.

OBAN

NLB Pier

CalMac

Railway Pier

North Pier

Corran Ledge

Dunollie Light

Dunollie Castle

Bienvenue à Oban

Oban est l'endroit parfait pour s'arrêter et de se réapprovisionner, que ce soit un bon repas à la marina, un changement d'équipage au ponton ou un endroit où vous pouvez vous amarrer votre bateau en confiance. Planifier un itinéraire sécurisé à travers le port actif pour éviter le trafic, est essentiel pour votre sécurité et votre plaisir.

Notice aux Marins

Le code pratique complet pour opérer dans la baie d'Oban et d'autres infon-nations peuvent se trouver en ligne à www.obanharbour.scot.

Vitesse et Sillage

Il y a une limite de vitesse volontaire de 10 nœuds dans la partie extérieure de la baie et de 6 nœuds dans la partie Est de la balise phare de Dunollie et le Sgeir Rathaid Reef (écueil) pour garder le sillage (houache) au minimum.

Trafic Commercial

Le Port d'Oban accueille plusieurs bateaux de croisières, des bateaux de pêche et d'aquaculture. Additionnellement Oban est un centre clé pour les services de ferry essentiels à la vie des îles alentours.

VHF Canal 12

Les vaisseaux de 20m de long ou plus qui rentrent ou qui sortent de la baie d'Oban doivent diffuser sur le VHF canal 12, à une position approximative de 1 mile ouest de Maiden island lors de leur entrées et immédiatement avant leur départ. Utiliser cette information pour planifier votre trajectoire à travers la baie d'Oban.

Chenal pour Grands Navires

Un chenal est désigné pour les grands navires à l'entrée Nord où la règle 9 IURPCS (chenals étroits) doit être appliqué.

Maniabilité

Les grands navires prennent des centaines de mètres pour significativement ajuster leur trajectoire et leur vitesse. En conséquence les grands navires on le droit de passage sur les petits navires qui font moins de 20m de long, dans toute la baie d'Oban.

Prise au Vent

Les grands navires, surtout les ferrys, ont une grosse prise au vent et peuvent dériver considérablement surtout à une vitesse basse. La trajectoire d'un vaisseau peut être assez différente de la direction réelle du vaisseau, surtout dans des conditions venteuses. C'est pour cette raison que les ferrys en particulier vont essayer de garder leur vitesse, entre 8 et 10 nœuds, dans la partie étroite de l'entrée Nord pour éviter d'être poussé vers la côte sous le vent.

Qu'est ce que vous pouvez faire?

Respecter les réglementations internationales pour prévenir les collisions en mer (COLREGS).

Planifier Votre Route

Si possible entrez et sortez de l'entrée nord de la Baie d'Oban sur le côté Ouest/Sud du chenal pour grands vaisseaux en suivant la trajectoire recommandé pour les petites embarcations.

Les petites embarcations doivent utiliser le chenal pour grand vaisseau seulement si le passage d'un grand navire n'est pas entrave. Mieux vaut éviter le côté Nord/Est du chenal à grands vaisseaux car les poupes des grands vaisseaux vont virer vers cet endroit quant ils tourneront.

www.obanharbour.scot

Les traversées du chenal à grands navires doivent être à 90° et faite au point le plus court quand il n'y a pas de danger.

Vigie et la Règle de 3 Minutes

Soyez alerte. Il ne faut jamais supposer qu'on on vous a vu. C'est important de maintenir une veille complété à tous moments.

Pensez 3 minutes à l'avance- en vous assurant que votre perception spatial s'étende si loin. Visualisez où vous êtes et ceux qui vous entourent seront dans 3 minutes. Pour un navire qui avance à 10 nœuds c'est un demi mile marin ou presque le largeur entière de la baie. Les grands navires planifient 3 minutes en avance.

Anticiper. Ayez votre moteur en marche pour usage immédiat quand vous entrez ou sortez de la Baie d'Oban, pour être sur de garder le chenal libre pour les grands navires dans toutes circonstances.

Les Passages de Nuit

Assurez vous que vos lumWes de navigation respectent les règles de COLREGQS et peuvent se voir clairement par d'autres. Soyez conscient que les lumières de la d'Oban peuvent distraire. Cela rend aussi difficile à voir les lumières de mâts. Les lumières de pont et ceux montées sur les côtés d'un bateau sont plus facile à voir contre la mer quand on les observent de la hauteur de la passerelle d'un grand navire.

Notez : Le balisage est vers le nord à l'entrée nord.

Contactes Utiles

Marina d'Kerrera

Tel: +44 (0) 1631 565333
VHF Canal 80

Concernant Les Amarrages

Tel: +44 (0) 7751 605746
www.obanbayberthing.co.uk

Pontons De La Jetée Nord

Tel: +44 (0) 7388 808061
VHF Canal 12

Dunstaffnage Marina

Tel: +44 (0) 1631 566555
VHF Canal 37

Port d'Oban

www.obanharbour.scot

Capitaine du Port de la jetée ferroviare/CalMac

Tel: +44 (0) 1631 565854
VHF Canal 12

Jetée du Comité des Phares et Balises

Tel: +44 (0) 1631 562146

Oban North Pier Harbour Master

Tel: +44 (0) 1631 562892
Mobile +44 (0) 7920 543555
VHF Canal 12

Garde-côte de Stornoway

Tel: +44 (0) 1851 702013

Kayakistes et Petites Embarcations

Il y a de nombreux points de mise à l'eau dans la Baie d'Oban et ses alentours. Soyez courtois en vous garantissant un a terre et soyez certain que quelqu'un a terre soit au courant de vos mouvements en mer (ou vous allez et quand vous reviendrez).

Restez Sain et Sauf, Soyez Visible Les tres petites embarcations, par exemple, les kayaks, les SUP et les canots pneumatiques devraient prendre toutes mesures pour s'assurer qu'ils sont facilement visible de la passerelle d'un grand navire en portant des vêtements de couleurs vives et des lumières quand approprié l'attention est attiré vers les conseils 'Be Safe Be Seen' (Soyez Sain et Sauf – Soyez Visible) disponible sur le site www.obanharbour.scot

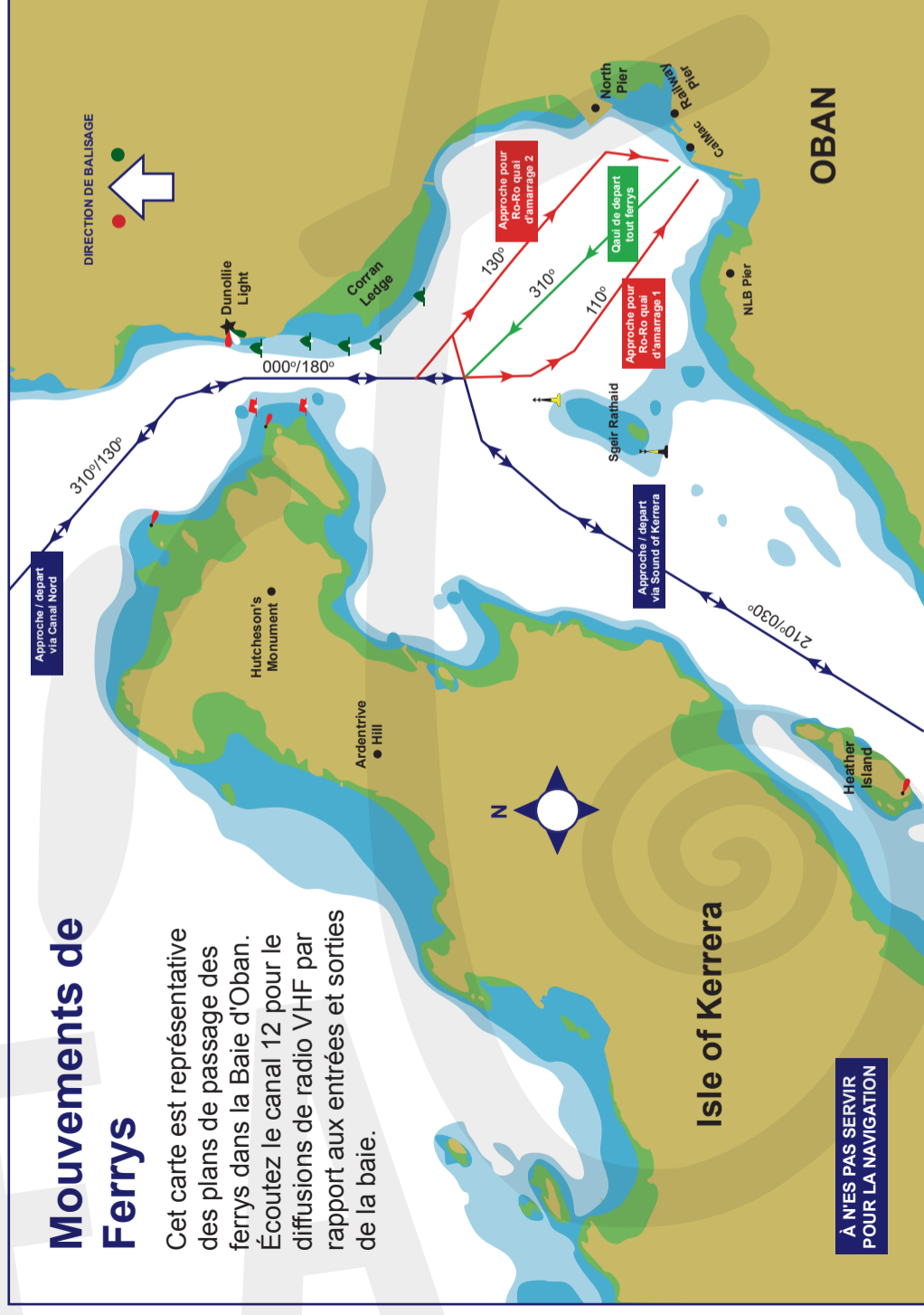
Les Traversées Prenez la trajectoire la plus courte et la moins risquée possible. Restez ensemble et ne traînez pas dans le chenal principal. Avez une veille sur le canal 16 et 12 pour les mouvements de grands navires.

Pontons du North Pier Les brise-lames des pontons peuvent créer des clapots. Soyez prudents.



Mouvements de Ferrys

Cet carte est représentative des plans de passage des ferrys dans la Baie d'Oban. Écoutez le canal 12 pour le diffusions de radio VHF par rapport aux entrées et sorties de la baie.

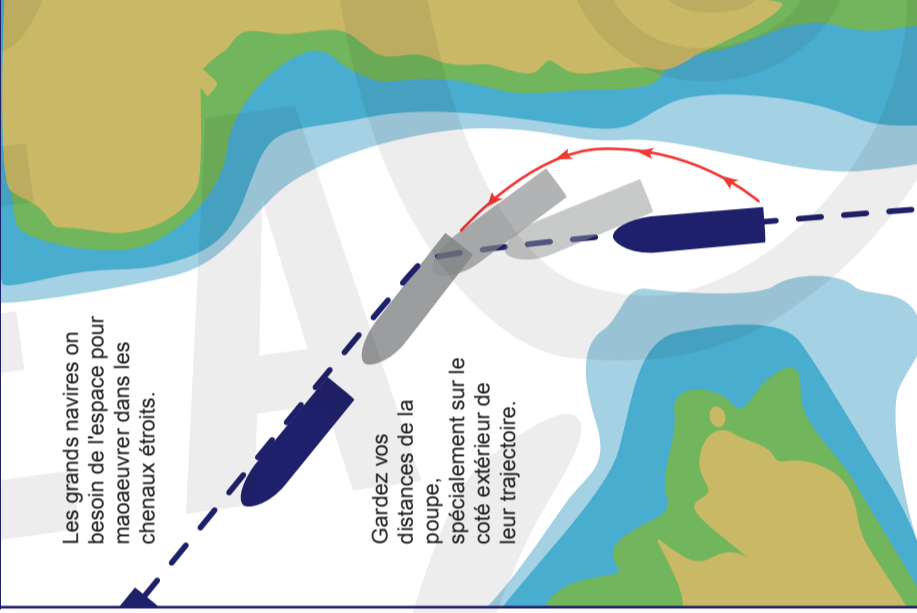


À N'ES PAS SERVIR POUR LA NAVIGATION

Manoeuvres de Ferry

Les grands navires ont besoin de l'espace pour manoeuvrer dans les chenaux étroits.

Gardez vos distances de la poupe, spécialement sur le côté extérieur de leur trajectoire.



Signalisation Sonore

- Tournant vers la droite
- Tournant bâbord/ Gauche
- Opération de propulsion arrière en cours
- Incertitude de vos intentions

Rapport d'Incidents

Nous espérons que vous allez avoir un bon passage et que votre visite vous plaira, cependant, si vous êtes impliqué dans un incident ou êtes témoins d'un, ou que vous avez frôlé la collision faite un rapport sur le site: www.obanharbour.scot



Ce guide a été fait pour faciliter une navigation sécurisée dans Oban Bay. Ce guide na pas été conçu comme seule aide à la navigation et doit être utilisé avec l'emploi d'autres moyens de navigation.

Design by Art & Sea www.artandsea.co.uk